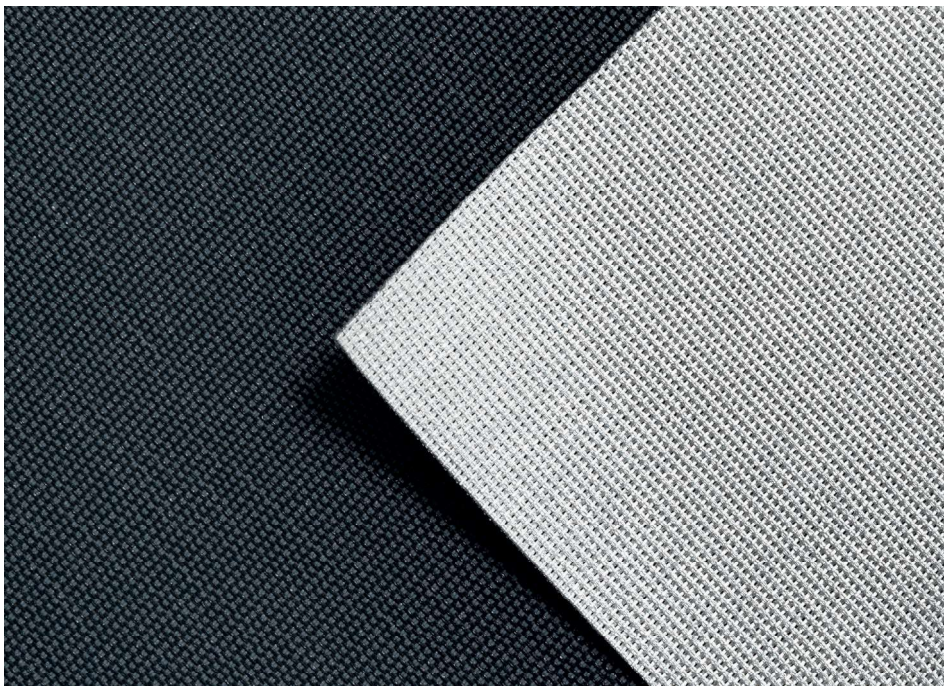


# SilverScreen 4%

Tejidos metalizados semitransparentes



Ignífugo



Cortinas enrollables



Paneles deslizantes



Verticales

## Nuestra solución más popular para el control solar y lumínico

### El tejido con mejor rendimiento

- Alta reflexión solar del 77%, ofrece control absoluto del calor y la luz
- El factor de apertura de un 4 % ofrece una visión clara del exterior
- Una magnífica solución para reducir bajadas y subidas de temperatura en edificios
- El ahorro energético y la implementación en interiores reducen los gastos del inmueble
- Ignífugos
- **Disponible en una anchura de 3,2 metros**

# SilverScreen 4%

Tejidos metalizados semitransparentes

## Especificaciones técnicas

Composición	Fibra de vidrio recubierta de PVC
Peso	400 g/m <sup>2</sup>
Grosor	0.5 mm
Ignífugo	NFP 92503 especificación M1, NFPA 701, BS 5867 Parte 2 Tipo B, AS 1530
Factor de apertura	4%
Transmisión lumínica, color ED01	6%
Transmisión de radiación solar	6%
Reflexión de la radiación solar	77%
Coefficiente de emisividad	0.16
Adhesión de aluminio	ISO 2409 clasificación 0
Solidez del color	ISO105-B02: >7
Medioambiente	Greenguard Gold, sin formaldehído; HPD (Declaración ambiental de productos USA)

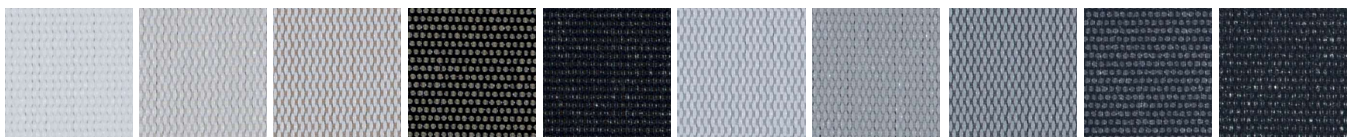
## Datos técnicos

	Blanco ED01	Beige ED02	Beige Oscuro ED04	Bronce EB03	Choc. Marrón EB04	Gris Claro ED03	Gris Niebla EC01	Gris Metálico EC02	Gris Oscuro EB02	Negro EB01
Reflexión solar exterior	77%	76%	76%	75%	76%	77%	75%	76%	76%	76%
Transmisión lumínica (LT)	6%	5%	5%	5%	4%	5%	5%	5%	4%	4%
Factor de apertura (OF)	4%	4%	4%	4%	4%	4%	4%	4%	4%	4%
Coefficiente de emisividad	0.16	0.16	0.16	0.16	0.16	0.16	0.16	0.16	0.16	0.16
Índice de reproducción cromática (R <sub>a</sub> )	100	99	99	99	100	99	100	100	99	99

El acristalamiento de alto rendimiento (referencia del acristalamiento D del estándar EN 14501)	Rendimiento del acristalamiento										
		Blanco ED01	Beige ED02	Beige Oscuro ED04	Bronce EB03	Choc. Marrón EB04	Gris Claro ED03	Gris Niebla EC01	Gris Metálico EC02	Gris Oscuro EB02	Negro EB01
Transmisión lumínica (LT)	60%	4%	4%	4%	4%	3%	4%	3%	4%	3%	3%
valor G / SHGC	32%	14%	14%	14%	14%	14%	14%	14%	14%	14%	14%
valor U (w/m <sup>2</sup> K)	1.1	0.7	0.7	0.7	0.7	0.7	0.7	0.7	0.7	0.7	0.7

Acristalamiento de aislamiento (referencia del acristalamiento C EN14501)	Rendimiento del acristalamiento										
		Blanco ED01	Beige ED02	Beige Oscuro ED04	Bronce EB03	Choc. Marrón EB04	Gris Claro ED03	Gris Niebla EC01	Gris Metálico EC02	Gris Oscuro EB02	Negro EB01
Transmisión lumínica (LT)	79%	5%	5%	5%	5%	4%	5%	4%	5%	4%	4%
valor G / SHGC	59%	25%	26%	26%	26%	26%	25%	26%	26%	26%	25%
valor U (w/m <sup>2</sup> K)	1.2	0.7	0.7	0.7	0.7	0.7	0.7	0.7	0.7	0.7	0.7

## Rango de Color



ED01 Blanco

ED02 Beige

ED04 Beis Oscuro

EB03 Bronce

EB04 Chocolate Marrón

ED03 Gris Claro

EC01 Gris Niebla

EC02 Gris Metálico

EB02 Gris Oscuro

EB01 Negro



Para más información o novedades  
[www.verosol.com/specifications](http://www.verosol.com/specifications)